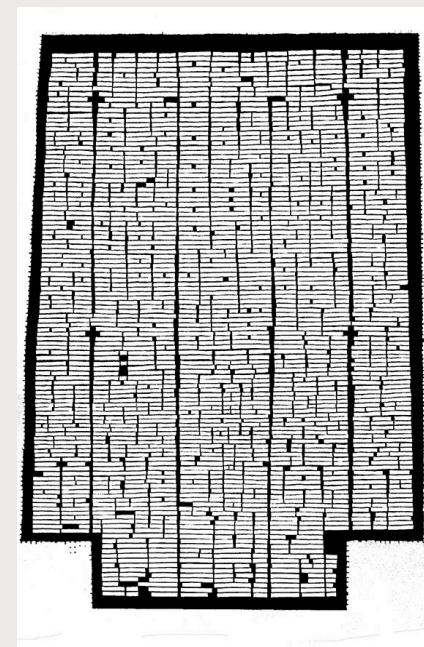


Giovedì 21 maggio, ore 17.00

Le preziose carte giapponesi di Lucio Passerini

con Paolo Linetti e Chiara Bottelli



Paolo Linetti, esperto di iconografia e simbologia, ci condurrà in un viaggio affascinante tra le immagini evocate nelle opere di Lucio Passerini, artista, incisore e tipografo.

Al centro dell'incontro sarà il rapporto tra segno, materia e supporto, con particolare attenzione all'uso delle carte giapponesi, scelte dall'artista per la loro qualità tattile e per la capacità di accogliere l'impronta della stampa come spazio sensibile e vivo. Nella pratica di Passerini, infatti, ogni elemento, dalla carta al carattere tipografico, nasce da un dialogo profondo con il contenuto, in cui materiali e forme vengono pensati come parte integrante del processo creativo.

La conversazione esplorerà il ruolo della materia, il valore del vuoto e l'equilibrio tra gesto e contemplazione, mettendo in luce come l'artista costruisca immagini in cui forma e segno diventano luoghi di meditazione visiva, in una tensione tra rigore tipografico e sensibilità poetica.



Lucio Passerini

Passerini (Novara, 1954 – 2025) è stato artista, autore, incisore, tipografo e docente. Dal 1982 ha realizzato libri d'artista e stampe con il suo torchio privato e la marca editoriale *Il Buon Tempo*, pubblicando edizioni d'arte a tiratura limitata. Ha partecipato a numerose esposizioni internazionali di grafica, e svolto attività didattica di incisione e stampa tipografica. Ha inoltre collaborato con la Tipoteca Italiana e il progetto TAUUV. Autore del manuale *Xilografia* (1991), ha curato l'edizione italiana di importanti testi sulla tipografia moderna.



Chiara Bottelli

Nipponista, travel advisor e ricercatrice tessile, è diplomata in Lingua e Cultura giapponese e laureata in Orientalistica. Ha approfondito i suoi studi in Giappone, anche a Tokyo con il programma ETP25. Si occupa di artigianato tradizionale, in particolare dell'arte tessile del kimono, e collabora con il Consolato Generale del Giappone a Milano.



Paolo Linetti

Storico dell'arte giapponese e esperto di iconografia e simbologia. Dal 2017 è direttore del Museo d'Arte Orientale Mazzocchi di Coccaglio (Brescia) e svolge attività di ricerca, curatela e divulgazione sulla cultura giapponese. Nel 2024 ha ricevuto un riconoscimento dal Ministero degli Affari Esteri del Giappone per il suo contributo alla promozione della cultura giapponese.

Ingresso libero, prenotazione obbligatoria a:
press@studiogariboldi.com oppure +39 02 21711378